

 Unusual outing : remarkable sites and famous characters

 Aussergewöhnlicher Spaziergang: sonderbare Umgebung und berühmte Persönlichkeiten

De villes en villages, de surprises en découvertes...

Après avoir parcouru les précédentes balades, êtes-vous sûrs de tout savoir du Pays Graylois ?

La connaissance de notre territoire ne serait pas complète sans une visite des endroits les plus surprenants ou originaux de cette ancienne contrée !

Le saviez-vous ?

• Did you know it ? • Wussten Sie es ?

Il existe sur ces terres des lieux empreints de légendes, avec un arbre dévoreur de statues, une grotte dont l'eau rendrait féconde et des animaux préhistoriques que les premiers hommes des Monts de Gy ou de la Saône côtoyaient déjà...

Un peu de courage ! N'hésitez pas à affronter les bisons de Dampierre-Sur-Salon, de boire l'eau de la grotte Sainte Agathe (bénéfique pour la démographie du territoire !) et d'approcher le chêne séculaire de Bresilley.

Si vous avez trop peur de ce qu'il pourrait advenir, une visite des vieilles pierres les plus insolites vous intéressera.

Remontez le temps avec les vestiges du camp romain de Montarlot, puis poursuivez en direction de la minuscule Chapelle Sainte Appoline de Dampierre-Sur-Salon et contemplez l'étonnante mairie-église de Recologne-lès-Ray.

Et si vous voulez être impressionné, venez flâner et pique-niquer auprès du tunnel du canal de la Saône à Savoyeux, œuvre monumentale de Napoléon III.



Statue de Charles Couyba, Dampierre-Sur-Salon.

Le territoire possède aussi des personnages et des œuvres, pour certaines mondialement connues, comme l'inventeur de la Coupe du Monde de football, Jules Rimet ! Et d'autres, plus proche de nous, comme le Ministre-Poète Charles Couyba, qui écrivit sous le nom de Maurice Boukay. Envie de voir le plus célèbre monument de France sans se déplacer à Paris ? Venez admirer la Tour Eiffel au 1/20ème de Soing !

Vous souhaitez découvrir une langue universelle ? Visitez le musée de l'Espéranto à Gray.

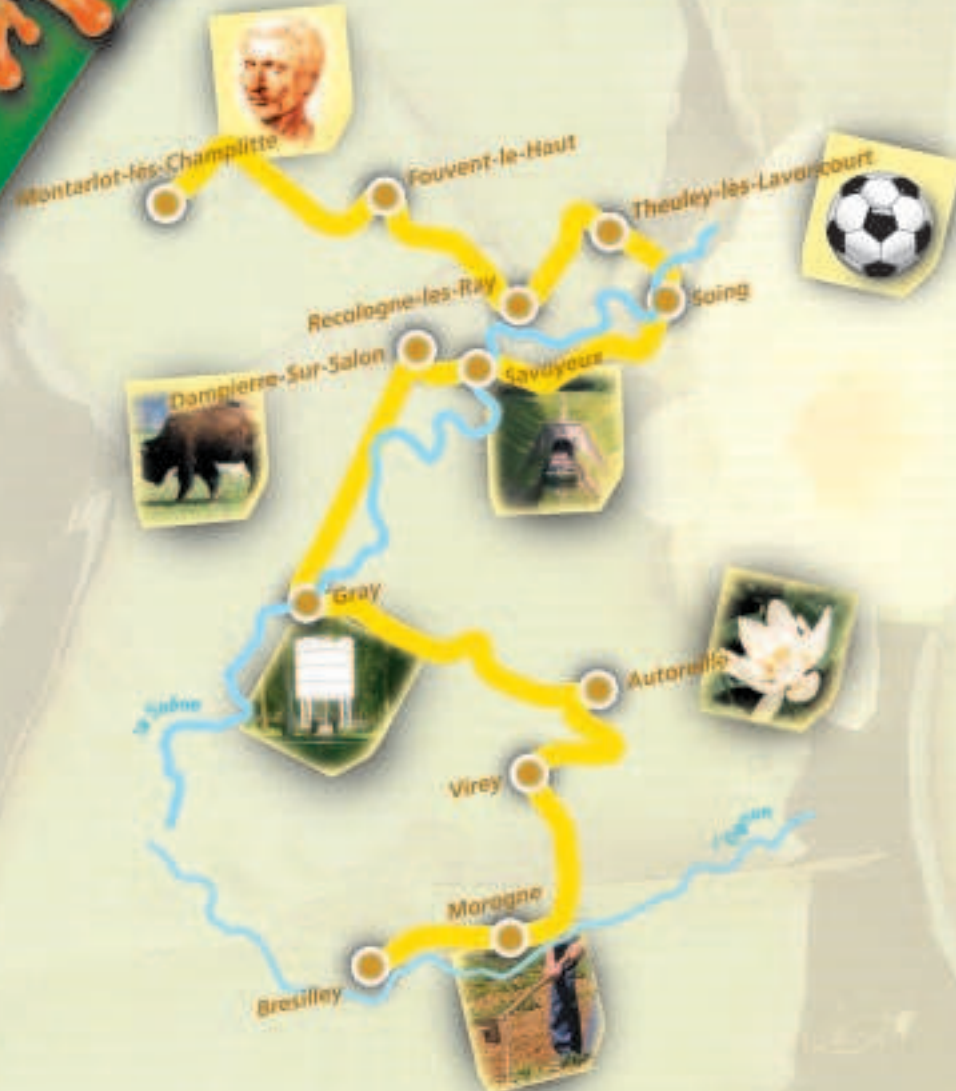
Besoin d'une halte ombragée au cœur d'une œuvre primée nationalement ? Installez-vous confortablement Place des Tilleuls à Gray

Les habitants de notre région ont également des concepts originaux :

A Virey (commune d'Avrigny Virey), le centre du village est occupé par une brocante permanente. Tout y est aménagé pour les chineurs passionnés.

Le Camping des Jardins d'Ilotte permet à ses campeurs de cultiver une parcelle de terre, tandis que de splendides jardins sur l'eau et une piscine naturelle se visitent à Autoreille. Un repas végétarien avec des produits japonais, suivi de séances de relaxation est proposé à Fouvent-Saint-Andoche...

balade insolite



Sites singuliers et personnages célèbres...

MONTARLOT-LÈS-CHAMPLITTE B2, carte p.29

Au lieu dit "Les Chenots" subsistent les vestiges d'un camp romain.

A Montarlot, proche du circuit de grande randonnée de Pays, en direction du Moulin de la Bataille, se situent les restes d'une muraille.

FOUVENT-SAINT-ANDOCHÉ C2

Ferme Mme Anne KRINGHS

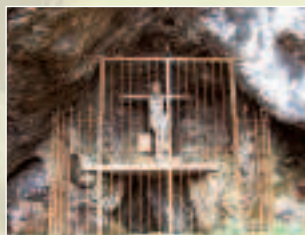
Lieu dit "La Pierre Percée", Fouvent-le-Bas, ☎ 03 84 31 30 46.

Repas végétariens à base de produits naturels : tofu à base de soja, pain au levain, fruits et légumes. Possibilité de pratiquer le yoga, le tai-chi, promenades découvertes ornithologiques et botaniques.

Tarif repas : 15 € par personne. Ouvert tous les jours sur RDV. Chaque première semaine d'octobre, organisation de Journées végétariennes.

FOUVENT-LE-BAS C1

Grotte Sainte Agathe



Cette grotte renferme une statue de la Sainte. La légende



Mémorial J. RIMET, Theuley-lès-Lavoncourt.

raconte que l'eau qui suinte dans la grotte rend les femmes bonnes nourrices et fécondes.

A Fouvent-le-Bas, prendre la direction de Pisseloup.

RECOLOGNE-LÈS-RAY D2

Au centre du village, le visiteur remarquera une étrange mairie-église. Au 10^e siècle, les Sires de Ray avaient juridiction sur ce village qui fut affranchi en 1661.

L'église du village date du 17^e siècle et a la particularité d'être contiguë à l'ancienne école (bâtie en 1835), devenue aujourd'hui la mairie.



THEULEY-LÈS-LAVONCOURT D2

Mémorial Jules Rimet

L'inventeur de la Coupe du Monde de Football est né le 28 octobre 1873 à Theuley-lès-Lavoncourt !

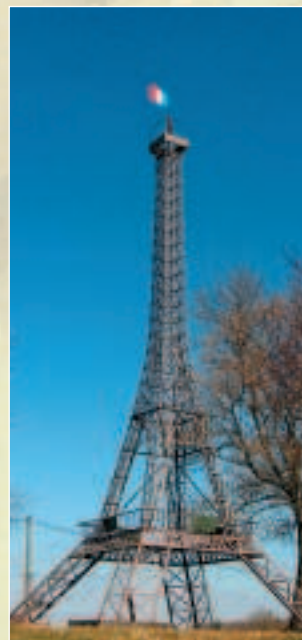
Fondateur du Red Star à Paris en 1897, il devient Président de la Fédération Française de Football en 1919, puis de la Fédération Internationale de Football en 1921. La première édition de la Coupe du Monde, créée sous sa présidence, eu lieu en Uruguay, où le premier but de la compétition fut marqué par un Comtois ! A partir de 1946, la compétition porta le nom de Jules Rimet. Il décéda à Suresnes, dans les Hauts de Seine, le 15 octobre 1956.

Situé à côté de l'église, ce mémorial, plutôt cocasse, fut édifié en sa mémoire lors de la Coupe du Monde de Football de 1998.

SOING E2

Réplique miniature de la Tour Eiffel

Qui l'eut cru ? Soing possède une réplique parfaite de la célèbre Tour Eiffel de Paris, au 1/20^{ème} ! Ce monument local de 18 mètres de haut fut construit, en 1992, par une équipe d'habitants, pour participer à une fête régionale dont le thème était l'Europe. Soing était chargé de représenter la France.



Une fois la fête finie, la tour fut démontée puis remontée dans le village de Soing, en bord de Saône et à l'extrémité de la zone de loisirs de la Louvière.



Tunnel de Savoieux.

SAVOYEUX D3

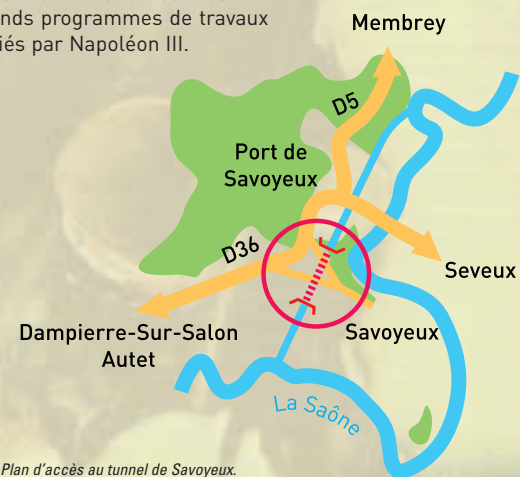
Tunnel de Savoieux

L'entrée de ce tunnel, abritant le Canal de la Saône, ne laissera personne indifférent.

L'architecture colossale de cette construction évoque pour certains la façade d'un temple Maya. La construction de ce canal de dérivation est liée aux grands programmes de travaux initiés par Napoléon III.

Edifié durant la deuxième moitié du 19^e siècle, ce tunnel est long de 643 mètres.

La construction du canal de dérivation et du tunnel nécessita 54 ans de travaux et coûta la vie à de nombreux ouvriers.



Plan d'accès au tunnel de Savoieux.



DAMPIERRE-SUR-SALON C2

Le Ministre - Poète Charles Couyba

Né à Dampierre-Sur-Salon en 1866, Charles Couyba devint Conseiller Général à 27 ans, puis député de l'arrondissement de Gray en 1898. Ce fut le début d'une brillante carrière politique : en 1910, à 44 ans, il entra au Sénat. Il fut nommé Ministre du Commerce en 1911, puis Ministre du Travail en 1914.

En parallèle, il suivit une carrière artistique : il devint Directeur de l'Ecole des Arts Décoratifs en 1927. Président de la Société des auteurs et compositeurs de musique, agrégé de lettres, il fut célèbre comme poète autour de 1900 sous le pseudonyme de Maurice Boukay, avec notamment ses "Stances à Manon". Il mourut en 1931.

La Chapelle Sainte Appoline

Dédié à la patronne des dentistes, cet oratoire surprendra par ses petites dimensions. Il est situé au bord du chemin qui fait le tour du parc des bisons, entre deux épicéas. La chapelle abrite une statue représentant la sainte (vierge martyre d'Alexandrie morte en 249, elle est représentée portant une tenaille dans ses mains). Il devait s'agir d'un lieu de prière privé de la ferme de la Marquise, assez éloignée du village.



Accès depuis Dampierre-Sur-Salon, prendre le chemin forestier après celui de la "ferme de la Marquise".



Les bisons de la Ferme de la Marquise

De la chapelle "Sainte Appoline", s'offre un bon point de vue pour admirer, à l'intérieur du parc de 80 hectares de la "Ferme de la Marquise", des bisons élevés de manière sauvage et visibles toute l'année.

Cet animal en voie d'extinction à la fin du 19^e siècle, fut réintroduit par des éleveurs. Pesant près d'une tonne, il est capable de courir à 70 km/h.

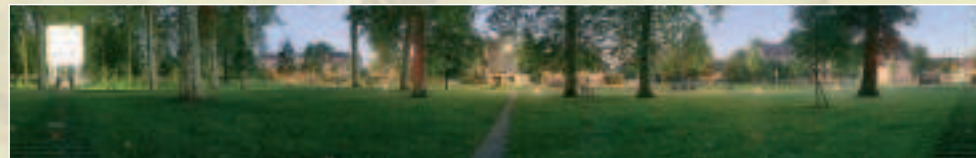
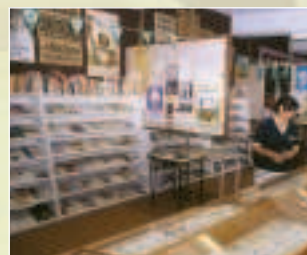
GRAY C4

Musée de l'Esperanto Centre historique de Gray

Ville haute, 19, rue Victor Hugo, ☎ 03 84 65 06 15 ou 06 21 51 38 69.

L'Espéranto ? Vous en avez déjà entendu parler. Cette langue auxiliaire internationale a été inventée par un linguiste polonais nommé Lejzer Ludwik Zamenhof en 1887. Ce centre unique en France, fondé en 1977 par Géo Junier, conserve des milliers d'ouvrages et de documents en rapport avec cette langue universelle et son histoire.

Ouvert de 14h à 17h le mercredi et le samedi, entrée libre. Fermé en décembre et janvier. Visite toute l'année sur rendez-vous pour les groupes.



Place des Tilleuls, Gray.

...GRAY

La Place des Tilleuls

Du passé florissant de Gray (voir Balade Culturelle p.16) subsiste une Place où se tenaient les foires et autres manifestations marchandes. Cette Place fut transformée en Parc dans la seconde moitié du 18^e siècle. Malheureusement il n'en restait presque plus rien depuis la seconde moitié du 20^e siècle... Jusqu'au jour où, en 2001, la Ville de Gray entreprit sa réhabilitation.

Et depuis... cinquante sept nouveaux tilleuls redonnent désormais son nom à la Place ! Un kiosque constitué d'une toile blanche se transforme en un gigantesque lampion à la tombée de la nuit ! Pour insuffler encore plus de magie au lieu, des spots de lumière rouge forment un cheminement jusqu'au kiosque. Des chaises sont disposées çà et là sous les arbres, donnant au promeneur l'occasion de se reposer sous un feuillage protecteur. Cette Place a été primée au Trophée de l'Aménagement Urbain 2004.

AUTOREILLE D5

Jardins sur l'eau "Acorus"



☎ 03 84 32 90 00 / fax : 03 84 32 92 00.

Venez découvrir un parc d'un hectare où l'on entre dans un monde enchanteur et méconnu au fil des bassins entrecoupés de cascades et petites rivières. Admirez de superbes plantes aquatiques (lotus, nénuphars, roseaux...) ainsi qu'une piscine biologique !

Jardins ouverts sur RDV, du 1^{er} mars au 31 mai : jeudi, vendredi et samedi 9h-12h et 14h-18h.
Du 1^{er} juin au 30 octobre : du lundi au samedi 9h-12h et 14h-18h.
Du 1^{er} novembre au 28 février : du lundi au vendredi 9h-12h et 14h-17h. Entrée payante.

VIREY (Commune d'Avrigney -Virey) D5

Brocante permanente

☎ 03 84 31 73 28.



Dans ce village, rattaché à la commune d'Avrigney, une brocante occupe plusieurs grosses fermes au centre du village, durant toute l'année. Il s'y vend des meubles d'antiquité et de style dans une ambiance tout à fait singulière.

MOROGNE (Chenevrey et Morogne) D6

Camping des Jardins d'Ilotte

☎ 03 84 32 27 46 ou 06 75 70 22 66, amlapalus@free.fr

Au camping des Jardins d'Ilotte, chaque campeur possède une parcelle de terrain qu'il peut jardiner à sa guise. Le camping, situé au bord de l'Ognon (pêche possible), se trouve à proximité d'un barrage.



BRESILLEY C6

Le long de la route en direction de Bard-lès-Pesmes, un vieux chêne de 3 siècles et demi et de 8 mètres de circonférence possède une statue de la vierge incrustée dans le tronc. Les habitants de la région l'appellent "l'Arbre mangeur de vierge"...