

# MAISON DE SANTÉ PLURIDISCIPLINAIRE RECHERCHE KINÉSITHÉRAPEUTE

À ce jour, la Maison de santé (dans les anciens locaux) compte une équipe pluridisciplinaire :

- 8 médecins généralistes,
- 3 infirmières,
- 1 infirmière azalée,
- 1 diététicienne,
- 1 psychologue.

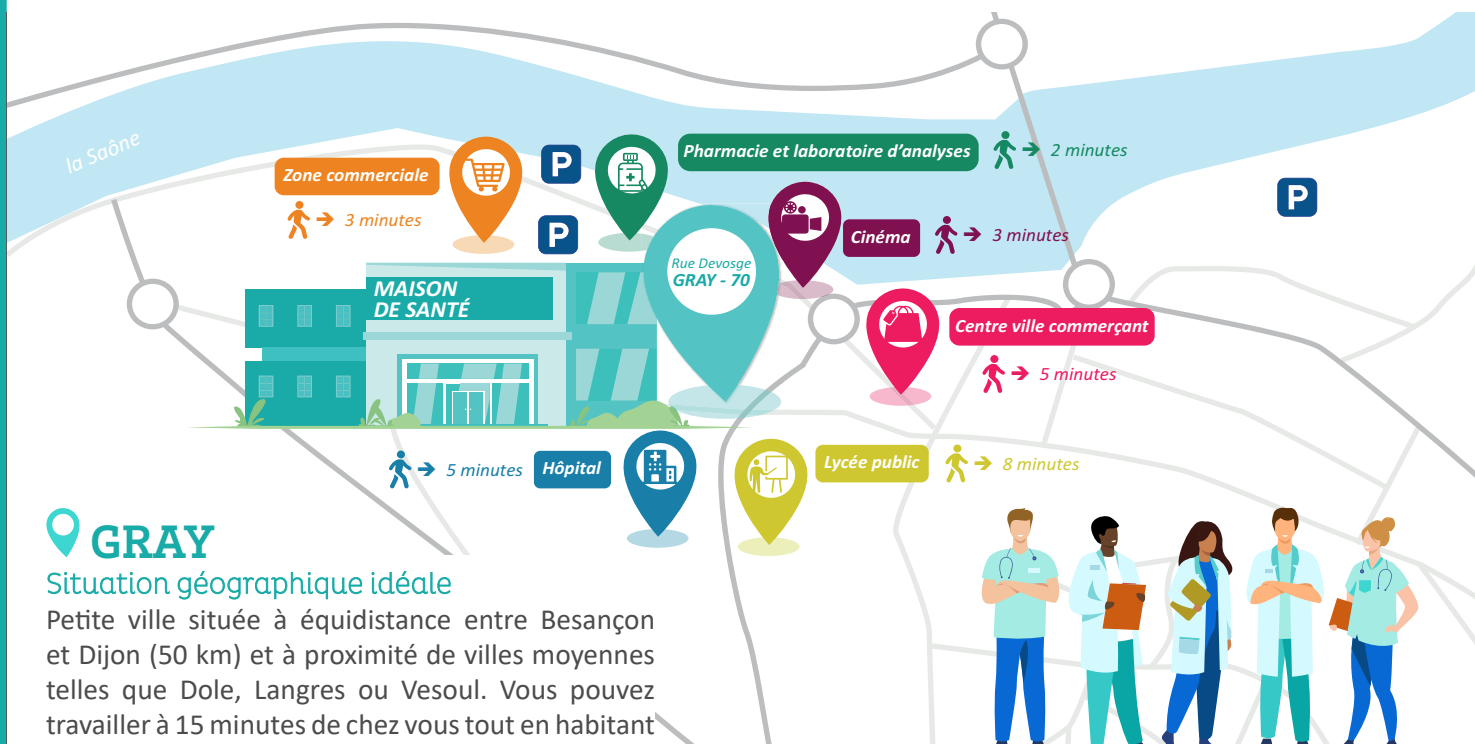
Elle a comme volonté d'accueillir de nouveaux professionnels de santé dans des nouveaux locaux neufs.

Afin de répondre à l'offre locale, les professionnels de santé accompagnés par les collectivités locales ont comme projet de créer une nouvelle maison de santé. Dans ce cadre, il recherche de nouveaux professionnels afin de travailler dans cette équipe dynamique.

## Dispositif ZRR

Dans le cadre du dispositif ZRR, votre installation bénéficiera d'une exonération fiscale totale sur vos revenus pendant 5 ans, puis 75% la 6<sup>ème</sup> année, 50% la 7<sup>ème</sup>, 25% la 8<sup>ème</sup> année.

L'Hôpital de Gray fait partie du Groupement Hospitalier Territorial de Haute-Saône. Cet hôpital de proximité propose des consultations de spécialistes (neurologue, pneumologue, cardiologue, gynécologue) et Urgences SMUR.



## GRAY

### Situation géographique idéale

Petite ville située à équidistance entre Besançon et Dijon (50 km) et à proximité de villes moyennes telles que Dole, Langres ou Vesoul. Vous pouvez travailler à 15 minutes de chez vous tout en habitant à proximité d'une grande ville.

### Ville patrimoniale

Ville d'Art, la cité possède un riche patrimoine urbain, architectural et paysager : musées, basilique, théâtre du XIX<sup>ème</sup> siècle, demeures du XVI<sup>ème</sup> siècle, etc.

### Proximité des services et équipements

En tant que ville centre du Pays Graylois, Gray concentre tous les équipements et services à la population (écoles, collèges, lycées, services de santé, équipements sportifs et de loisirs...) et commerces indispensables à la vie des familles. La commune possède également un hôpital de proximité ainsi qu'un service d'urgences.

### Ville dynamique

La vie associative dans la commune est très importante. Cette dernière en compte en effet plus d'une centaine (culturelles, sportives, socio-culturelles, humanitaires, etc.).



### LIEU

Gray (45 minutes de Besançon et de Dijon)

### STRUCTURE D'ACCUEIL

MSP (Maviva)

### MODE D'EXERCICE

Libéral

### PROFIL RECHERCHE

Vous devez être titulaire du diplôme de masseur kinésithérapeute

### CONDITIONS

Ne pas avoir de casier judiciaire

### CONTACT



Pôle d'Equilibre Territorial et Rural

Amélie RAMAGET  
Chargée de mission santé  
au Pays Graylois  
03 84 64 91 30  
sante@pays-graylois.fr

